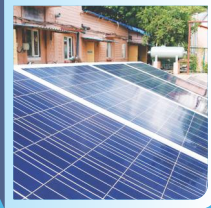


ટાટા પાવર સ્કિલ ડેવલપમેન્ટ ઇન્સ્ટિટ્યૂટ - મુંદ્રા



TPSDI
TATA POWER
SKILL DEVELOPMENT INSTITUTE
Power Skills for Life

ટીપીએસડીઆઈ વિશે

ટાટા પાવર કંપની વીજ ક્ષેત્ર - નિર્મિતી (થર્મલ, હાઈ ડ્રો, સોલાર અને વિંડ), ટ્રાન્સમિશન,વિતરણ, ઈંધણ સલામતી અને લોજિસ્ટિક્સ અને પાવર ટ્રેડિંગ જેવાં બધાં ક્ષેત્રોમાં મોજૂદગી સાથેની ભારતની સૌથી વિશાળ અખંડ વીજ કંપની છે. ટાટા પાવર સેંકડો વર્ષથી રાષ્ટ્રમાં જીવનમાં પ્રકાશ પાથરતી આવી છે. ૨૦૧૫માં કામગીરીના નેના શતાબ્દિ વર્ષમાં ટાટા પાવરે તેની આવકનો નોંધનીય હિસ્સો સમાજને પાછો આપવાની ટાટા ગ્રુપની ફિલસુફીને સાર્થક કરતાં **ટાટા પાવર કોમ્યુનિટી ડેવલપમેન્ટ ટ્રસ્ટ** હેઠળ બિન નફો કરતી કોર્પોરેટ સોશિયલ રિસ્પોન્સિબિલિટી પહેલ તરીકે **ટાટા પાવર સિક્લ ડેવલપમેન્ટ ઈન્સ્ટિટ્યૂટ** સ્થાપના કરી હતી.

ટીપીએસડીઆઈ વીજ ક્ષેત્રમાં આધુનિકતા અને રોજગારક્ષમતા સ્થાપના કરતી સંબંધિત કુશળતાઓમાં મોડ્યુલર ટ્રેનિંગ અને સર્ટિફિકેશન પૂરાં પાડવા માટે કટિબદ્ધ છે. ટીપીએસડીઆઈ દેશમાં વીજ ક્ષેત્રમાં ઊભરતી ભવ્ય તકો માટે યુવાનો અને અન્યોને તૈયાર કરવા માટે **“જીવનભર વીજ કુશળતા”** લાવતા ટાટા પાવરના કર્મચારીઓના સમૃદ્ધ અનુભવનો લાભ ધરાવે છે. ટીપીએસડીઆઈ - મુંદ્રા ભારતભરમાં ટીપીએસડીઆઈ દ્વારા સ્થાપિત ચતુર્થ એકીકૃત તાલીમ કેન્દ્ર છે. મહારાષ્ટ્રમાં ટીપીએસડીઆઈ - શહાડ (સેન્ટર ઓફ એક્સલન્સ ફોર પાવર સિસ્ટમ સિક્લ્સ) અને ટીપીએસડીઆઈ - ટ્રોમ્બે (સેન્ટર ફોર એક્સલન્સ પાવર પ્લાન્ટ સિક્લ્સ) અને ઝારખંડમાં ટીપીએસડીઆઈ - મૈથોન ત્રણ અન્ય ટીપીએસડીઆઈનાં તાલીમ કેન્દ્રો છે.

ટીપીએસડીઆઈ - મુંદ્રા

ટીપીએસડીઆઈ - મુંદ્રા ટાટા પાવરની સંપૂર્ણ માલિકીની સાબસિડિયરી કોસ્ટલા ગુજરાત પાવર લિમિટેડ (સીજીપીએલ)ની ૧૩૦૫ હેક્ટર સાઈટમાં પથરાયેલી છે. ઈન્સ્ટિટ્યૂટ ગુજરાતના કચ્છ જિલ્લામાં મુંદ્રા તાલુકાના ટુંડા ગામની દક્ષિણે ટુંડા - વાંઢ રોડ પર સ્થિત છે. ટીપીએસડીઆઈ મુંદ્રા એસએચ-૬થી આશરે ૬ કિમી અને એનએચ-૮એથી ૧૫ કિમી સાથે ઉત્તમ જોડાણ ધરાવે છે. ટીપીએસડીઆઈ - મુંદ્રા ઈલેક્ટ્રિકલ, મેકેનિકલ અને અન્ય કુશળતાની સંપૂર્ણ શ્રેણીમાં કોર્સ હાથ ધરવાની જરૂર ધરાવતી વ્યાપક જગ્યા અને માળખાકીય સુવિધા સાથે **વીજ ક્ષેત્ર અને સંબંધિત કુશળતા માટેનું કેન્દ્ર** છે. યુવાનોમાં રોજગારક્ષમતા કુશળતા નિર્માણ કરવાના હેતુને ધ્યાનમાં લેતાં ટીપીએસડીઆઈ - મુંદ્રા સ્થાનિક જરૂરતોને પહોંચી વળવા અને ઉદ્યોગની આવશ્યકતાઓને પહોંચી વળવા માટે વિવિધ અન્ય રોજગારક્ષમતા કુશળતા પણ પ્રદાન કરે છે.



સેન્ટર ફોર ફિટર સિક્લ્સ

સેન્ટર ફોર રિગિંગ સિક્લ્સ

સેન્ટર ફોર ઈલેક્ટ્રિશિયન સિક્લ્સ

સેન્ટર ફોર સોલાર ફોટોવોલ્ટેક સિક્લ્સ

સેન્ટર ફોર એલિડ ઈલેક્ટ્રિકલ એન્ડ મેકેનિકલ સિક્લ્સ

સેન્ટર ફોર ઈન્ડસ્ટ્રિયલ સેફ્ટી સિક્લ્સ

સેન્ટર ફોર અધર એમ્પ્લોયેબિલિટી સિક્લ્સ



ટીપીએસડીઆઈ - મુંદ્રા ખાતે તાલીમ ઈન્ફ્રાસ્ટ્રક્ચર અને સુવિધાઓ

- હાથોહાથના અનુભવ માટે સુસજ્જ મેકેનિકલ અને ઈલેક્ટ્રિકલ લેબોરેટરીઓ
- બેન્ચ ફિટિંગ, ડ્રિલિંગ, ગ્રાઈન્ડિંગ અને અન્ય ઉપકરણ સાથે વર્કશોપ પ્રોજેક્ટ્સ
- બેઝિક રિગિંગ તાલીમ સુવિધાઓ
- સ્કેફોલ્ડિંગ - સુરક્ષિત જોડાણ અને છૂટું કરવાની તાલીમ સુવિધાઓ
- વાયરિંગ - ઘરગથ્થુ અને ઔદ્યોગિક, મોટર રિપેર અને રિવાઈન્ડિંગ, પાવર મીટર ઈન્સ્ટોલેશન વગેરે જેવી સંબંધિત વિદ્યુત કુશળતા
- સૌર પીવી સુવિધાઓ- છતની ટોચ પર સૌર ઈન્સ્ટોલેશન અને જાળવણી અને સોલાર પીવી પંપ સેટ ઈન્સ્ટોલેશન અને જાળવણીની કુશળતા
- સુરક્ષા, આરોગ્ય અને પર્યાવરણ- ઊંચાઈઓ પર, બંધિયાર જગ્યામાં પ્રવેશ, વિદ્યુત સુરક્ષા, અગ્નિ સુરક્ષા, લોક આઉટ અને ટેગ આઉટ (એલઓટીઓ), પરમિટ ટુ વર્ક (પીટીડબ્લ્યુ) વગેરે પર કામ કરવા માટે લોકોને તાલીમ આપવા તાલીમ સુવિધાઓ
- એચડી પ્રોજેક્ટ્સ સાથે સંપૂર્ણ સુસજ્જ ક્લાસરૂમો

- આઈટી-અભિમુખ અભ્યાસ માટે સંપૂર્ણ સુસજ્જ કોમ્પ્યુટર લેબ
- માર્ગદર્શિત અભ્યાસ અને મેન્ટરિંગ માટે ઈન્સ્ટ્રક્ટરો અને ડેમોન્સ્ટ્રેટરો તરીકે વ્યાપક અનુભવ સાથેના પાવર પ્લાન્ટ નિષ્ણતાતો
- ક્લાસરૂમનો અભ્યાસ અને અભ્યાસની અન્ય પદ્ધતિઓને પૂરક તરીકે લાઈબ્રેરી અને સંદર્ભ પુસ્તકો

ઓન-ધ-જોબ લર્નિંગ માટે સાર્ટટ વિક્રિટ :

- થર્મલ પાવર પ્લાન્ટ
- ઈલેક્ટ્રિકલ સ્વિચયાર્ડ અને પાવર પ્લાન્ટ, ઈલેક્ટ્રિકલ મેઈન્ટેનન્સ સેટઅપ
- પાવર પ્લાન્ટ મેકેનિકલ મેઈન્ટેનન્સ, કોલ હેન્ડલિંગ સિસ્ટમ, સ્ટીમ જનરેટિંગ સિસ્ટમ, ટર્બાઈન અને ઓકિંગલરીઝ વગેરે

ટીપીએસડીઆઈ - મુંદ્રા ખાતે નિમ્નલિખિત સુવિધાઓ તેને સંપૂર્ણ તાલીમ કેન્દ્ર બનાવે છે :

- કેન્ટીન
- ઈમરજન્સી તબીબી સેવાઓ

ટીપીએસડીઆઈ - મુંદ્રામાં ઓફર કરાતી તાલીમ

ટેકનિકલ હેલ્પર - મેકેનિકલ



કોર્સમાં શું આવરી લેવાય છે

- વિવિધ પાવર પ્લાન્ટના ઉપકરણના સિદ્ધાંતો
- ઔદ્યોગિક સુરક્ષા, આરોગ્ય અને પર્યાવરણનાં મૂળ

- નિમ્નલિખિતને સન્મુખતા
 - ◆ હેન્ડ ટૂલ્સના વિવિધ પ્રકાર
 - ◆ બેન્ચ ફિટિંગ પ્રોજેક્ટ્સ
 - ◆ વિવિધ પ્રકારના રિગિંગ ઉપકરણ અને ટૂલ્સ
 - ◆ પાવર ટ્રાન્સમિશન ઉપકરણ, દા.ત. ગિયર, બેલ્ટ અને પુલી, ચેઈન અને સ્પ્રોકેટ, શાફ્ટ અને કપલિંગ
 - ◆ બેરિંગ, સીલ અને લુબ્રિકન્ટ
 - ◆ વાલ્વ અને પેડિંગ
 - ◆ 55 - ટૂલ્સ અને ઉપકરણની સુરક્ષિત સફાઈ અને સંગ્રહ

કોર્સનાં પરિણામ : સફળ તાલીમાર્થીઓ વિવિધ રુટિન મેકેનિકલ કામ ફીટર કે રિગરની દેખરેખ હેઠળ કરી શકશે

આસિસ્ટન્ટ ફિટર



કોર્સ શું આવરી લે છે

- વિવિધ પાવર પ્લાન્ટનાં ઉપકરણનાં મૂળ
- ઔદ્યોગિક સુરક્ષા, આરોગ્ય અને પર્યાવરણનાં મૂળ
- નિમ્નલિખિત પર મૂળભૂત કુશળતા
 - વિવિધ પ્રકારના હેન્ડ ટૂલ્સનો ઉપયોગ
 - બેન્ચ ફિટિંગ પ્રેક્ટિસ
 - વિવિધ પ્રકારનાં રિગિંગ ઉપકરણ અને ટૂલ્સ
 - પાવર ટ્રાન્સમિશન ઉપકરણ, દા.ત. ગિયર અને ગિયર ડ્રાઈવ, બેલ્ટ અને પુલી ડ્રાઈવ, ચેઈન અને સ્પ્રોકેટ ડ્રાઈવ, શાફ્ટ અને કપલિંગ
 - રોલિંગ કોન્ટેક્ટ બેરિંગ, સીલ અને લુબ્રિકન્ટ
 - લો પ્રેશર વાલ્વ જાળવણી અને પેકિંગ
 - સિંગલ-સ્ટેજ સેન્ટ્રિફ્યુગલ પંપ જાળવણી

કોર્સનાં પરિણામ : સફળ તાલીમાર્થીઓ ફિટર/ સિનિયર ફિટરને સહાય કરતા આસિસ્ટન્ટ ફિટર તરીકે તેમની દેખરેખ હેઠળ કામ કરી શકશે

મિલ-રાઈટ ફિટર



કયા કોર્સ આવરી લેવાય છે

- પાવર પ્લાન્ટ ઉપકરણ
- ઔદ્યોગિક સુરક્ષા, આરોગ્ય અને પર્યાવરણ
- નિમ્નલિખિત પર કુશળતા
 - હેન્ડ ટૂલ્સ અને પ્રેસિશન બેન્ચ ફિટિંગ પ્રેક્ટિસ

- વિવિધ પ્રકારનાં રિગિંગ ઉપકરણ અને ટૂલ્સ
- પાવર ટ્રાન્સમિશન ઉપકરણની જાળવણી
- શાફ્ટ, ગિયરનું એલાઈનમેન્ટ
- રોલિંગ અને સ્લાઈડિંગ કોન્ટેક્ટ બેરિંગ, સીલ અને લુબ્રિકન્ટ
- હાઈ પ્રેશર વાલ્વની જાળવણી અને પેકિંગ
- મલ્ટી-સ્ટેજ સેન્ટ્રિફ્યુગલ પંપ જાળવણી

કોર્સનું પરિણામ : સફળ તાલીમાર્થીઓ પાવર પ્લાન્ટમાં મૂળભૂત ઉપકરણની જાળવણી, સુપરવાઈઝરની દેખરેખ હેઠળ કામ કરી શકશે

રિગિંગ



કોર્સ શું આવરી લે છે

- ઔદ્યોગિક સુરક્ષા, આરોગ્ય અને પર્યાવરણ
- કોમન એન્જિનિયરિંગ અને રિગિંગ પરિભાષા
- વાયર રોપ પરિભાષા, કોન્ફિગ્યુરેશન, લે, સ્ટ્રેન્થ્સ, નિરીક્ષણ માપદંડ, સામાન્ય ઉપયોગ
- વિવિધ પ્રકારના સ્લિંગ્સ અને તેના ઉપયોગ
- રિગિંગમાં ઉપયોગ કરતાં વિવિધ ઉપકરણો, સુરક્ષા, ઉપયોગ અને નિરીક્ષણ માપદંડ
- વિવિધ પ્રકારના કેન અને તેની સુરક્ષા વિશિષ્ટતા, ઉપયોગ
- રિગિંગ દરમિયાન ઉપયોગ કરાતી કેન કામગીરી માટે હેન્ડ સિગ્નલ
- સુરક્ષિત લિફ્ટ કામગીરી માટે સ્થાપિત સંદેશવ્યવહાર
- લિફ્ટિંગ કામગીરી માટે બ્લોખમ ઓળખવાં
- સુરક્ષિત રિગિંગ કામગીરી માટે લિફ્ટિંગ અને લોઅરિંગ

કોર્સનાં પરિણામ : સફળ તાલીમાર્થીઓ રિગર તરીકે સુપરવાઈઝરની દેખરેખ હેઠળ કામ કરી શકશે અને રિગ અને સ્થળ પર સીધું લોડ કરી શકશે

ઓમેસ્ટિક વાયરમેન



કોર્સ શું આવરી લે છે

- વિદ્યુતનાં મૂળ
- એસી અને ડીસી સરકિટ્સ
- વિવિધ પ્રકારના કંડક્ટર, આકાર અને ઉપયોગ
- વાયરિંગ સિદ્ધાંતો અને પદ્ધતિઓ, ડ્રોઈંગ અને ઈલેક્ટ્રિક સરકિટનો વપરાશ - ઘર અને ઔદ્યોગિક વપરાશ જેવા પાવર અને લાઈટિંગ એપ્લાયન્સ વગેરે
- સિંગલ ફેઝ અને થ્રી ફેઝ ઈલેક્ટ્રિક સરકિટ્સનું ઈન્સ્ટોલેશન
- વિવિધ પ્રકારના કોન્ડ્યુક્ટસ, કેસિંગ અને કેપિંગ, કન્સીલ વાયરિંગ વગેરેનો હાથોહાથ અભ્યાસ
- વિવિધ વિદ્યુત એસેસરીઝ અને ફિક્સચર્સ અને કનેકશન-સ્વિચીસ, લાઈટ્સ વગેરેના માઉન્ટિંગ અને ડિસ્માઉન્ટિંગ પર હાથોહાથનો અભ્યાસ
- ટેલિકોમ્યુનિકેશન, કેબલ ટીવી, સીસીટીવી, ફ્લયર એલામિ સિસ્ટમ વગેરે માટે સરકિટ્સનું ઈન્સ્ટોલેશન
- ગિઝર, પંખા, ઈસ્ત્રી અને અન્ય આધુનિક ઉપકરણોનું ઈન્સ્ટોલેશન, સમારકામ અને જાળવણી
- ફ્યુઝ, આરસીસીબી, એમસીબી, અર્થિંગ સિસ્ટમ વગેરે જેવાં વિદ્યુત સુરક્ષાનું ઈન્સ્ટોલેશન અને જોડાણ
- વિતરણ ટ્રાન્સફોર્મર, સ્વિચ ગિયર, ફીડર પિલર અને વિતરણ બોર્ડ, એસી, ડીસી ડ્રાઈવ, મોટર, પંપ, કોન્ટ્રાક્ટર અને સ્ટાર્ટરનું ઈન્સ્ટોલેશન, સમારકામ અને જાળવણી
- બેટરી, બેટરી ચાર્જર, ઈન્વર્ટર અને યુપીએસનું ઈન્સ્ટોલેશન અને જાળવણી
- સિંગલ- ફેઝ અને થ્રી- ફેઝ એનર્જી મીટરોનું ઈન્સ્ટોલેશન અને વાયરિંગ
- પરીક્ષણ અને ટૂબલ શૂટિંગ
- કેબલ જોડાણ અને ટર્મિનેશન માટે લોક આઉટ ટેગ આઉટ (એલઓટીઓ) અને પરમિટ ટુ વર્ક (પીટીડબલ્યુ) પ્રક્રિયા સહિતના સુરક્ષાના વ્યવહારો
- કેબલ સ્ટોરિંગ, જોઈન્ટિંગ, ટર્મિનેશનને લાગુ અગ્નિ સુરક્ષા પ્રક્રિયા
- ટૂલ્સ અને ટેક્લ્સની ઓળખ અને ઉપયોગ અને તેનું નિરીક્ષણ, સંભાળ અને જાળવણી

કોર્સનાં પરિણામ : સફળ તાલીમાર્થીઓ દેખરેખ હેઠળ વાયરમેન તરીકે કામ કરી શકશે

ઈન્ડસ્ટ્રિયલ ઈલેક્ટ્રિશિયન



કોર્સ શું આવરી લે છે

- એસી, ડીસી ડ્રાઈવ, સ્ટાર્ટર, કોન્ટેક્ટર ઈન્સ્ટોલેશન, સમારકામ અને જાળવણી
- સિંગલ ફેઝ અને થ્રી ફેઝ મોટર
- બેટરી, બેટરી ચાર્જર, ઈન્વર્ટર અને યુપીએસનું ઈન્સ્ટોલેશન અને જાળવણી
- અર્થિંગ સહિત ૩ ફેઝ ઔદ્યોગિક વાયરિંગ, ૩ ફેઝ એનર્જી મીટરોનું ઈન્સ્ટોલેશન
- પરીક્ષણ અને ટૂબલ શૂટિંગ
- લોક આઉટ ટેગ આઉટ (એલઓટીઓ) અને પરમિટ ટુ વર્ક (પીટીડબલ્યુ) સહિતના સુરક્ષિત પ્રેક્ટિસ
- નિયમન ધોરણો અને પ્રેક્ટિસ

કોર્સનું પરિણામ : સફળ તાલીમાર્થી દેખરેખ હેઠળ ઈન્ડસ્ટ્રિયલ ઈલેક્ટ્રિશિયન તરીકે કામ કરી શકશે

સોલાર પાવર અને પંપ ટેકનિશિયન



કોર્સ શું આવરી લે છે

- સોલાર ફોટોવોલ્ટેક (પીવી) સેલ્સ અને તેના ઉપયોગ
- ઓફફ-ગ્રિડ અને ગ્રિડ કનેકશન માટે સોલાર પેનલનું જોડાણ અને જાળવણી
- પીવી બેટરીનું જોડાણ અને જાળવણી
- ઓફફ-ગ્રિડ અને ઓન-ગ્રિડ ઈન્વર્ટર ઈન્સ્ટોલેશન કરો
- સોલાર-પાવર્ડ પંપ ઈન્સ્ટોલેશન કરો
- પીવી અને પંપ સિસ્ટમના અલગ અલગ ઘટકોનું માર્કિંગ અને લેબલિંગ
- ઈન્સ્ટોલેશન ભૂલો ઓળખીને સુધારવી
- પીવી અને પંપ સિસ્ટમમાં સમસ્યા ઓળખવી અને ટૂબલશૂટિંગ
- પીવી અને પંપ સિસ્ટમ્સની દેખરેખ, સફાઈ અને જાળવણી
- સૌર ઘર અને સ્ટ્રીટ લાઈટિંગ ઈન્સ્ટોલેશન અને જાળવણી

કોર્સનું પરિણામ : સફળ તાલીમાર્થી દેખરેખ હેઠળ સોલાર પાવર અને પંપ ટેકનિશિયન તરીકે કામ કરી શકશે

સોલાર પાવર અને પંપ ઈન્સ્ટોલર



કોર્સ શું આવરી લે છે

- સોલાર ફોટોવોલ્ટેક (પીવી) સેલ્સ અને તેના ઉપયોગ
- ઓફફ-ગ્રિડ અને ગ્રિડ જોડાણ માટે સોલાર પેનલોનું ઈન્સ્ટોલેશન, જોડાણ અને જાળવણી
- પીવી બેટરીઓનું ઈન્સ્ટોલેશન, જોડાણ અને જાળવણી
- ઓફફ-ગ્રિડ, ઓન-ગ્રિડ અને હાઈગ્રિડ ઈન્વર્ટરનું ઈન્સ્ટોલેશન
- સોલાર-પાવર્ડ પંપોનું ઈન્સ્ટોલેશન
- પીવી ઈન્સ્ટોલેશન માટે સ્થળ ઓળખવું
- શૂન્ય-ખામી ઈન્સ્ટોલેશન
- પીવી અને પંપ સિસ્ટમનાં વિવિધ ઘટકોનું માર્કિંગ અને લેબલિંગ
- ઈન્સ્ટોલેશનમાં ભૂલો ઓળખવી અને સુધારવી
- પીવી અને પંપ સિસ્ટમમાં સમસ્યા ઓળખવી અને ટ્રબલશૂટિંગ
- પીવી અને પંપ સિસ્ટમની દેખરેખ, સફાઈ અને જાળવણી
- સોલાર હોમ અને સ્ટ્રીટ લાઈટિંગનું ઈન્સ્ટોલેશન અને જાળવણી
- પીવી સિસ્ટમના ડિઝાઈનિંગનું ઓવરવ્યુ

કોર્સનું પરિણામ: સફળ તાલીમાર્થીઓ દેખરેખ હેઠળ સોલાર પાવર અને પંપ ઈન્સ્ટોલર તરીકે કામ કરી શકશે

સુરક્ષાના કોર્સ



ટીપીએસડીઆઈ - મુંદ્રા સુરક્ષાના વિસ્તારોમાં વિશિષ્ટ તાલીમ કોર્સ હાથ ધરે છે. આ કોર્સ લોકોને સુરક્ષિત અને જવાબદારીથી કામ કરવા માટે અભિમુખ બનાવે છે. ટીપીએસડીઆઈની સુરક્ષાની તાલીમમાં વીજ ઉદ્યોગમાં વિવિધ શક્ય સુરક્ષાના સંજોગો અને ભૂમિકાઓના પ્રકારને આવરી લેવાય છે.

ટીપીએસડીઆઈ - મુંદ્રા ખાતે સેફ્ટી ટ્રેનિંગ નિમ્નાલિખિત વિસ્તારોને આવરી લે છે

- સુરક્ષાનાં મૂળ-પર્સનલ પ્રોટેક્ટિવ ઈક્વિપમેન્ટ (પીપીઈ), જોબ સેફ્ટી એનાલિસિસ (જેએસએ), હેઝર્ડ આઈડેન્ટિફિકેશન રિસ્ક એસેસમેન્ટ (એચઆઈઆરએ), કટોકટી માટે તૈયારી
- વ્યવસાયી આરોગ્ય અને સુરક્ષા
- બંધિયાર જગ્યામાં પ્રવેશ અને શોરિંગ તથા સ્લોલિંગ
- સેફ્ટ સ્કેફોલ્ડિંગ સહિત ઊંચાઈ પર કામ કરવું
- વિદ્યુતના ઉપયોગમાં સુરક્ષા
- લોક આઉટ અને ટેગ આઉટ (એલઓટીઓ) અને પરમિટ ટુ વર્ક (પીટીડબલ્યુ)
- આગનાં જોખમો, આગ સુરક્ષા અને લાઈફ સપોર્ટ
- હેન્ડ ટૂલ્સ અને પાવર ટૂલ્સના ઉપયોગમાં સુરક્ષા
- મટીરિયલ હેન્ડલિંગ અને સુરક્ષા
- મોબાઈલ કેન રિફિંગિંગ અને સ્વિલિંગિંગ સેફ્ટી

સુરક્ષાના મોડ્યુલ અલગથી અથવા એકત્ર આપી શકાય.

સંપર્ક ટી પી એ સ ડી આ ઈ

મેજ. શશી તિવારી

ટાટા પાવર સ્કિલ ડેવલપમેન્ટ ઈન્સ્ટિટ્યૂટ
ધ ટાટા પાવર કંપની લિમિટેડ,
પરેલ રિસીલિંગ સ્ટેશન, પરેલ ટેન્ક રોડ,
મુંબઈ 400 033, મહારાષ્ટ્ર, ભારત
ફોન: 022-6717 2176 એક્સ: 2176
મોબાઈલ: +91-7045752886
ઈમેઈલ: shashi.tiwari@tatapower.com

સુરેન્દર કુમાર

ટાટા પાવર સ્કિલ ડેવલપમેન્ટ ઈન્સ્ટિટ્યૂટ - મુંદ્રા
કોસ્ટલ ગુજરાત પાવર લિ. (સાઈટ),
4000 મેગાવેટ યુએમપી પ્રોજેક્ટ, સીછપીએલ ઓફિસ કોમ્પ્લેક્સ,
બ્લોક બી, ટુંડા - વાંઠ રોડ, ગામ - ટુંડા,
મુંદ્રા, કચ્છ 370 435, ગુજરાત, ભારત
મોબાઈલ: +91-9099006417
ઈમેઈલ: surender.kumar@tatapower.com